

진공용 드레인 분리기 **AMJ Series**



- ZX
- ZR
- ZM
- ZH
- ZU
- ZL
- ZY
- ZF
- ZP
- ZCU
- AMJ**
- 진공
관련

진공기기 접속 라인에 취부하는 것만으로 공기중의 물방울을 제거
 “진공펌프나 이젝터등, 흡입공기 중의 수분을 제거하고 싶다”
 등의 경우에 효과적입니다.

⚠ 제품개별 주의사항

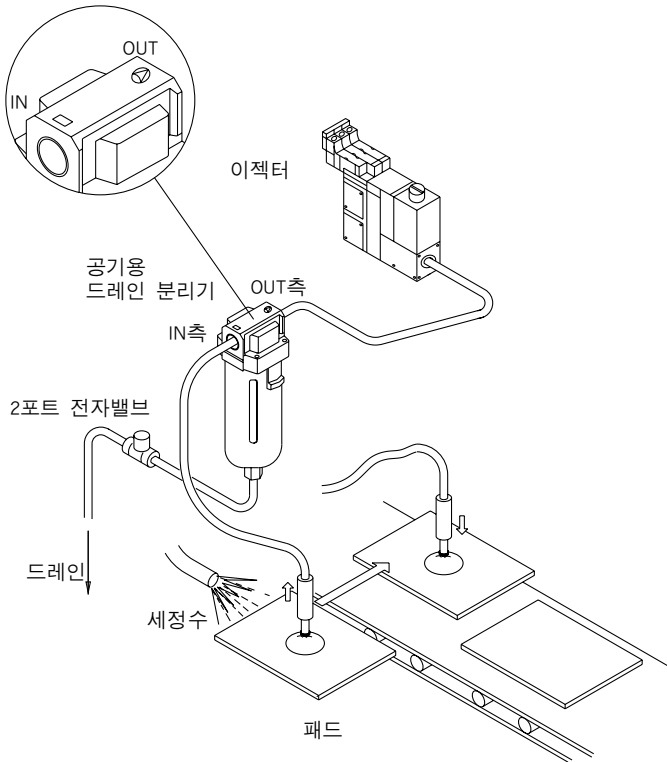
사용전에 반드시 숙지하십시오.

안전상의 주의 기재제품/공통주의 사항은 서문 P.26, 27, 각 시리즈별 공통사항은 P.615을 참조하십시오.

취부

⚠ 주의

- ① 사용할 공기배관은 플러싱을 충분히 하고 난 후 취부하십시오.
- ② 배관이나 피팅류를 끼우는 경우에 배관나사의 먼지나 Seal재가 배관내부에 들어가지 않도록 하십시오. 또한 Seal 테이프를 사용할 때는 나사 부분을 1.5~2산 남겨 감으십시오.
- ③ 수직으로 취부하십시오.
- ④ IN을 워크측에 OUT을 이젝터나 진공 펌프에 접속하십시오.



- ⑤ 드레인을 자동배출로 할 경우는 드레인 관로에 2포트 전자밸브를 설치하고, 케이스 커버에 보이는 드레인 상한 레벨에 이를 때까지 배출하는 사이클로 전자밸브를 작동시키십시오. 다만, 드레인 배출시는 케이스 안을 대기압으로 돌리고 난 후에 하십시오.

환경

⚠ 경고

- ① 케이스의 재질은 폴리커보네이트이므로 신나, 사염화탄소, 클로로폼(chloroform), 아날린(aniline), 시클로헥산(cyclohexane), 트리클로로에틸렌(trichloroethylene), 유산(硫酸), 유산(乳酸), 수용성 절삭유(알카리성) 등의 화학약품의 사용 또는 그 환경에서의 사용은 피하십시오. 또한 케이스 세정은 중성세제를 사용하십시오.
- ② 직사광선을 피하십시오.

보수

⚠ 주의

- ① 엘레먼트의 교환은 사용 후 2년 또는 압력 강하가 0.02 MPa가 될 때까지 하십시오. 또, 엘레먼트 교환 시, 스페이서, O-ring도 새로운 것으로 교환하십시오. 엘레먼트 교환 이외에도 케이스를 분리할 경우, 스페이서가 케이스에 고착하여 떨어지는 경우가 있으나, 취부되어 있던 위치로 되돌리면 재사용할 수 있습니다.
- ② 드레인은 케이스 커버에 나타난 드레인 상한 레벨에 이를 때까지 배출하십시오. 또한 드레인의 배출시 또는 엘레먼트의 교환 시에는 장치 등이 정지되어 있는지 확인하고 케이스 안을 대기압으로 돌리고 난 후에 하십시오.

드레인 저유량

AMJ3000	30cm ³
AMJ4000, 5000	85cm ³

진공용 드레인 세퍼레이터 AMJ Series



물방울 제거 전용 엘리먼트의 채용으로 90% 이상의 물방울제거가 가능합니다.

드레인 코크가 부착되어 있으므로 진공파괴후 수동으로 드레인의 배출이 가능합니다.

엘리먼트가 물방울로 포화되어도 압력강화(저항)의 상승은 거의 없습니다.

엘리먼트 교환이 원터치로 가능합니다.



형식표시방법

AMJ 30 00- 03 -2R

몸체사이즈

30	3/8
40	1/2
50	3/4

나사종류

무기호	Rc
F	G
N	NPT

추가기호

무기호	없음
B	브라켓

준표준사양

무기호	드레인코크
2	금속케이스
6	나이론 케이스
J	드레인 가이드(Rc1/4) (※)
R	흐름방향 : 우→좌

중복될 경우는 숫자, 알파벳의 빠른 순서대로 나열하여 표시합니다.

※밸브기구 없음(드레인 배관 및 볼 밸브 등의 스톱밸브 배관이 필요합니다.)

준표준 사양 조합표

○조합가능

■ 조합불가

준표준사양	기호	무기호	2	6	J	R
드레인코크	무기호		○	○		○
금속 케이스	2	○			○	○
나이론 케이스	6	○			○	○
드레인 가이드	J		○	○		○
흐름방향 : 우→좌	R	○	○	○	○	

형식

형식	AMJ3000	AMJ4000	AMJ5000
권장유량 ℓ /min (ANR)	200	300	500
관접속구경 (호칭경B)	1/4, 3/8	3/8, 1/2	3/4, 1
질량(kg)	0.3	0.6	1.1

사양

사용유체	공기
최고사용압력	1.0MPa
최저사용압력	-0.1MPa
보증내압력	1.5MPa
주위온도 및 사용유체온도	5~60℃
물방울 제거율	90%
엘리먼트수명	2년 혹은 압력강화가 0.02MPa에 달했을때

부속품 (옵션)

적용형식	AMJ3000	AMJ4000	AMJ5000
브라켓 Ass'y (취부나사 2개부착)	B340A	B440A	B640A

ZX

ZR

ZM

ZH

ZU

ZL

ZY

ZF

ZP

ZCU

AMJ

진공
관련

케이스 Ass'y 형식표시방법

AMJ-CA 30 00-2 A

몸체사이즈

30
40
50

무기호 폴리카보네이트 케이스 (주1)

2	금속케이스
6	나이론 케이스 (주1)

 (주1) : 케이스가드 (재질 : SPCE) 부착입니다.

나사종류 (주3)

무기호	Rc
F	G
N	NPT

 (주3) : 몸체의 나사종류에 맞춰 선정해 주십시오.

준표준사양

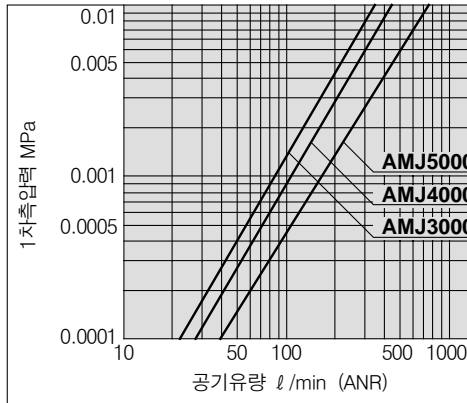
무기호	폴리카보네이트 케이스 (주1)
2	금속케이스
6	나이론 케이스 (주1)

드레인 배출방법

A	드레인코크
J	드레인 가이드(Rc1/4) (주2)

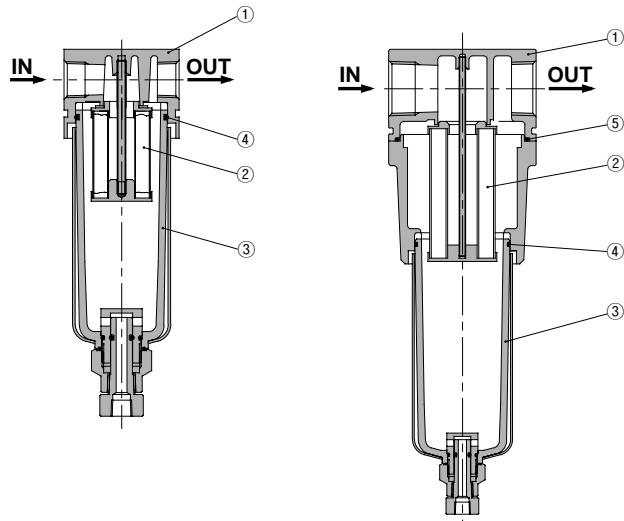
 (주2) : 밸브 기구없음 (드레인 배관 및 볼 밸브등의 스톱밸브 배관이 필요합니다.)

유량특성



사용유체 : 공기 (가압)
측정압력 : 2차측 대기개방

구조도



구성부품

번호	부품명	재질	비고
1	몸체	알루미늄 다이캐스트	은백색 도장

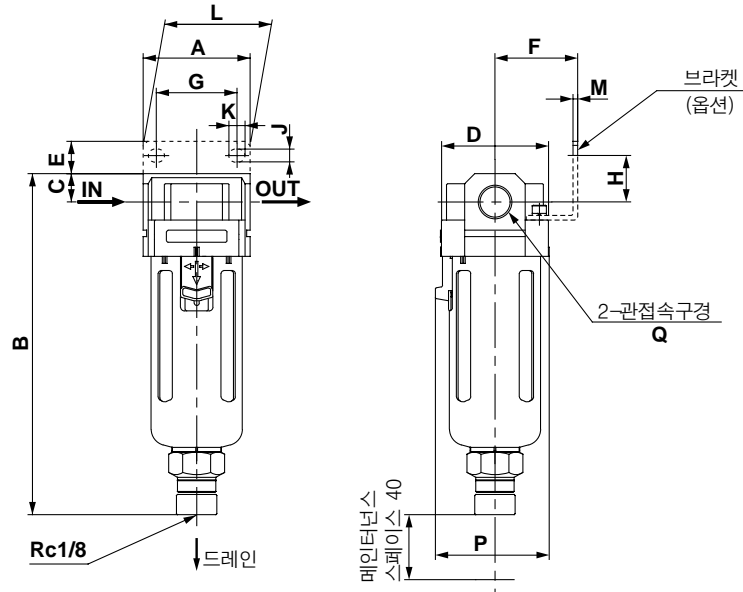
교환부품

번호	부품명	재질	부품품번		
			AMJ3000	AMJ4000	AMJ5000
2	엘리먼트 Ass'y	—	AMJ-EL3000	AMJ-EL4000	AMJ-EL5000
3	주) 케이스 Ass'y	—	AMJ-CA3000-□	AMJ-CA4000-□	AMJ-CA5000-□
4	O링	NBR	111512	111636	111636
5	O링	NBR	—	—	111710

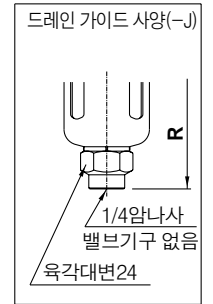
주) 케이스 Ass'y 형식표시방법은 위를 참조해 주십시오.

외형치수도

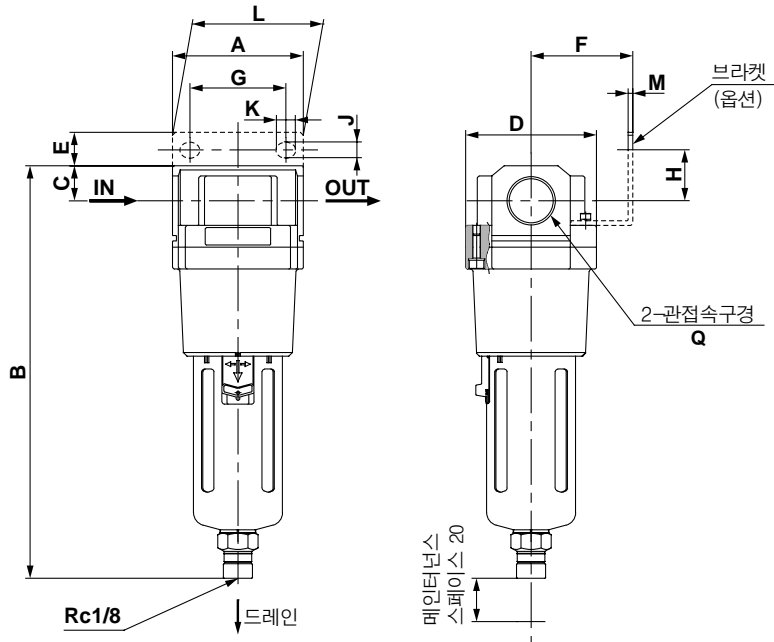
AMJ3000, 4000



드레인 배출방법



AMJ5000



(mm)

형식	관접속구경 Q	A	B 주)	C	D	브라켓 취부방법								드레인가이드부착 R 주)
						E	F	G	H	J	K	L	M	
AMJ3000	1/4, 3/8	53	169(171)	14	53	16	41	40	23	6.5	8	53	2.3	158(160)
AMJ4000	3/8, 1/2	70	205(206)	18	70	17	50	54	26	8.5	10.5	70	2.3	194(195)
AMJ5000	3/4, 1	90	284(285)	24	90	23	70	66	35	11	13	90	3.2	273(274)

주) : () 안은 금속케이스의 경우

- ZX
- ZR
- ZM
- ZH
- ZU
- ZL
- ZY
- ZF
- ZP
- ZCU
- AMJ**
- 진공
관련